

個別相談窓口

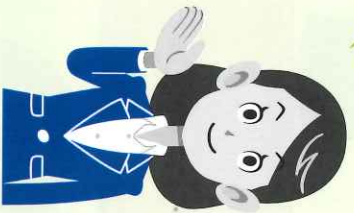
予約申込は
こちらから!

社会保険労務士とキャリアコンサルタントがあなたの経歴や希望をじっくりと伺いながら、どのような準備をしたらよいのかなどを一緒に考えていきます。また連携する支援機関の活用方法もご案内します!

▶おまかせください!

こんな疑問や悩みを
お持ちのシニア世代に!

- 何をしたいのか分からない!...
- 定年後の働き方を知りたい!
- 60歳以降の職探しって難しい?
- 年金について詳しく知りたい!
- 退職?継続雇用?どっちがいい?
- 退職後の手続きはどうすればいい?



▶なるほど!

申込方法

開催曜日

開催時間

相談時間

- ① 下記の「個別相談 申込書」に必要事項を記入の上、FAX送信 ② 電話から申込
月曜日～金曜日。土曜日は要相談。
① 10:00～ ② 11:00～ ③ 13:30～ ④ 14:30～ ⑤ 15:30～
1回につき30分～1時間

個別相談 申込書 (生涯現役就労サポートセンター宛)

FAX.052-583-0585

▶下記の項目に全て記入後、FAX送信をお願いします。

フリガナ			性別	男性	女性
氏名			年齢	歳	
連絡先(自宅、携帯電話)					

▶希望日時は第3希望までご記入し、相談内容に ✓ (チェック)を入れて下さい。後日担当よりご連絡します。

希望日時	第1希望	月	日	()	時	～
	第2希望	月	日	()	時	～
	第3希望	月	日	()	時	～
内容	<input type="checkbox"/> 年金、雇用保険など社会保険に関すること					
	<input type="checkbox"/> 定年後の働き方、仕事の見つけ方など就労全般					

お問い合わせ先 ・ お申込み先

生涯現役就労サポートセンター
公益財団法人 愛知県労働協会

お電話かFAXでお申込みください

TEL.052-446-6830

電話受付時間
月～金曜日 9:30～17:00

